

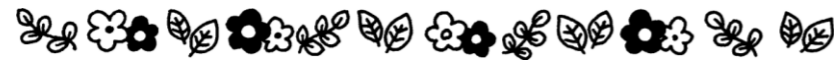


4月の保育所だより

2020(令和2)年度
赤坂保育所

ご入所・ご進級おめでとございます

新しいお友だちをお迎えして、園庭の花々もうれしそうに春風に揺れています。新たな環境への期待や不安で胸いっぱいの子どもたち、一人ひとりの気持ちを温かく受け止め、未来に向かって日々成長する子どもたちの歩みを、ご家族と一緒に寄り添いながら応援したいと思います。心配なことがあればいつでもお声がけください。一年間よろしくお願ひいたします。



おねがい

- 年度始めて提出書類が多く、ご迷惑をおかけいたしますが、保育が必要となりますので、なるべく期日を守って提出をお願いいたします。**（期日 4月10日(金)まで）**書類は緑色の封筒に入れて持って来てください。
- 保育所で預かる着替えをまだ持ってこられていない方は名前を確認して持たせてください。
- 持ち物、衣服、靴など、すべての持ち物に名前の記入をお願いします。
- 年度始めなので、一人ぞうきん1枚、ティッシュ1箱を持ってきてください。よろしくお願ひします。
- 4月21日(火)9:30~内科健診があります。なるべくお休みをしないよう来てください。
- 土曜日保育を希望する方は、担任から「土曜日の保育希望」用紙を受け取り、前月20日までに提出をお願いします。

家庭訪問・懇談

家庭訪問・懇談を4月13日(月)から始めます。今年度から在所児は保育所で懇談、新入所児は家庭訪問とさせていただきます。封筒の中の別紙に案内しておりますので、よろしくお願ひします。

日程の都合が悪い方は担任まで申し出てください。児童票の確認をしたいと思います。予防接種などを確認する場合がありますので、母子手帳の準備をお願いします。



行事予定と献立・おやつ

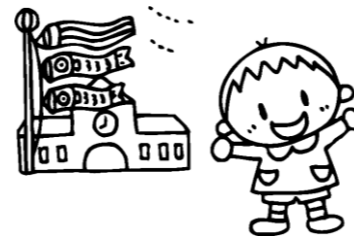


○印の日はごはんが出ます

日	曜	行事	午前のおやつ	献立	午後のおやつ
1	水	希望保育	おかし	とりにくとこんぶのにこみ・だいこんのそくせきづけ・りんご	♪♪♪
2	木	希望保育	おかし	けんちんじる・なつとうのいそあえ・いちご	♪♪♪
③	金	入所式	おかし	ごはん・とりのちりそーす・ふうちゅうかふうさだ・ゆでぶろっこりー・かんきつ	すいーとぼてとちづぶす
4	土		おれんじかん	いためどうふ・ゆでぐりーんあすばら・ばなな	♪♪♪
6	月		あられふ	ぶたにくのしょうがやき・きゃべつこのれもんずあえ・にんじんのあまに・いちご	みかんかんてん
7	火		くらかーじゃむさんど	やきざかな・だいこんとあつあげのもの・かんきつ	みたらしぼてと
8	水	交通安全指導	すていつくやさいとちーず	やきそば・しおもみきゅうり・ばなな	かわりくずもち
9	木		まかにのあべかわふう	やきにく・ふらいどぼてと・いちご	じゃこなめし
⑩	金	英会話 布団持ち帰り	よーぐるとあえ	ごはん・しゅんのやさいのかきあげ・きりほしだいこんのすのもの・かんきつ	ぐれーぶぜりー
11	土		らすく	ぶたにくのいなかに・こまつなとひじきのあえもの・ばなな	♪♪♪
13	月	家庭訪問・懇談開始	せさみとーすと	とりにくのかれーやき・こまつあえ・ゆですなつぶんどう・いちご	まどれーぬ
14	火		きなこいりとうにゆうむしぼん	さかなのすぶたふう・ほうれんそうのひたし・かんきつ	あすばらべーこんのちーずぼい
15	水	避難訓練	じゃがいものおーぶんやき	みーとすばげてい・きゅうりとだいこんのそくせきづけ・ばなな	おれんじばらあ
16	木		れもんらすく	さかなのほいるやき・こーんとちんげんさいのいためもの・にんじんのにつけ・いちご	かんたんばななけーき
⑬	金	英会話	りんごかん	ごはん・はつしゅ・ど・びーふ・だいこんときゅうりのわふうさだ・かんきつ	ぐれーぶ
18	土		ほつとけーき	たまごとし・ほうれんそうのごまあえ・ばなな	♪♪♪
20	月		くらかーとちーず	わふうはんばーぐ・じゃがいものきんびら・きゅうりのそくせきづけ・かんきつ	しょうがふうみおこわ
21	火	内科健診(9:30~)・役員会	しゅがーとーすと	むにえる・ほうれんそうとはるさめのさだ・れんこんのおかか・いちご	じゃがいもち
22	水	身体測定	ふるーつかなっぺ	とりのからあげ・やさいさだ・こふきいも・ばなな	れもんぜりー
23	木		かつぶけーき	さかなのみそやき・すのもの・じゃがいものにつけ・かんきつ	ねぎまよぼん
⑭	金	誕生会・布団持ち帰り	ぼつぷこーん	☆おたのしみこんだて【めん】☆	おからちよこぼーる
25	土		じゃむさんど	だいのいそに・こまきゅうり・ばなな	♪♪♪
27	月		むしぼん	ぶたにくのてりやき・わふうさだ・ちーずぼてと・かんきつ	しすこーんくつきー
28	火		しよくぼんのまよねーずやき	さかなのあまづづけ・きんびら・ゆでぐりーんあすばら・いちご	うどん
30	木		ふるーつぼんち	きつかしゅーまいりやんばんさんすー・さつまいものあまに・ばなな	たけのこごはん

* アレルギーメニューにはアンダーラインを引いています。

5月の行事



- 1日 子どもの日の集い
- 8日 参観・講演・総会・試食会
- 12日 絵本読み聞かせ(4・5歳児)
- 14日 遠足・交通安全指導
- 15日 英会話
- 19日 避難訓練
- 21日 リトミック
- 22日 英会話
- 26日 歯科健診
- 27日 身体測定
- 29日 誕生会

★絵本貸出は連休明けからとなります

